

旧仕様プロテクトユニットから USB プロテクトユニットへの 交換手順	更新日	2008/7/1
--	-----	----------

新しい USB プロテクトユニットへの交換は、以下の手順にて行います。

■ 必要機材

- ・ USB プロテクトユニット
- ・ ユーザ登録 FD
- ・ 最新版 CADMAC の CD-ROM

■ 手順



以下の手順は「Administrators」の権限で行ってください。

- ① キヤドマックが起動していないことを確認して、旧プロテクトユニットをパソコンから外します。



旧プロテクトユニット

- ② ユーザ登録 FD と最新版 CADMAC の CD-ROM を PC に挿入し、上書きインストールをします。

CADMAC-Evolutionのセットアップ
CADMAC-TerminalEvoのセットアップ
システムドライバのインストール
DLLのアップグレード
Terminal旧モジュール用ドライバのインストール
Adobe Readerのインストール
セットアップメニュー

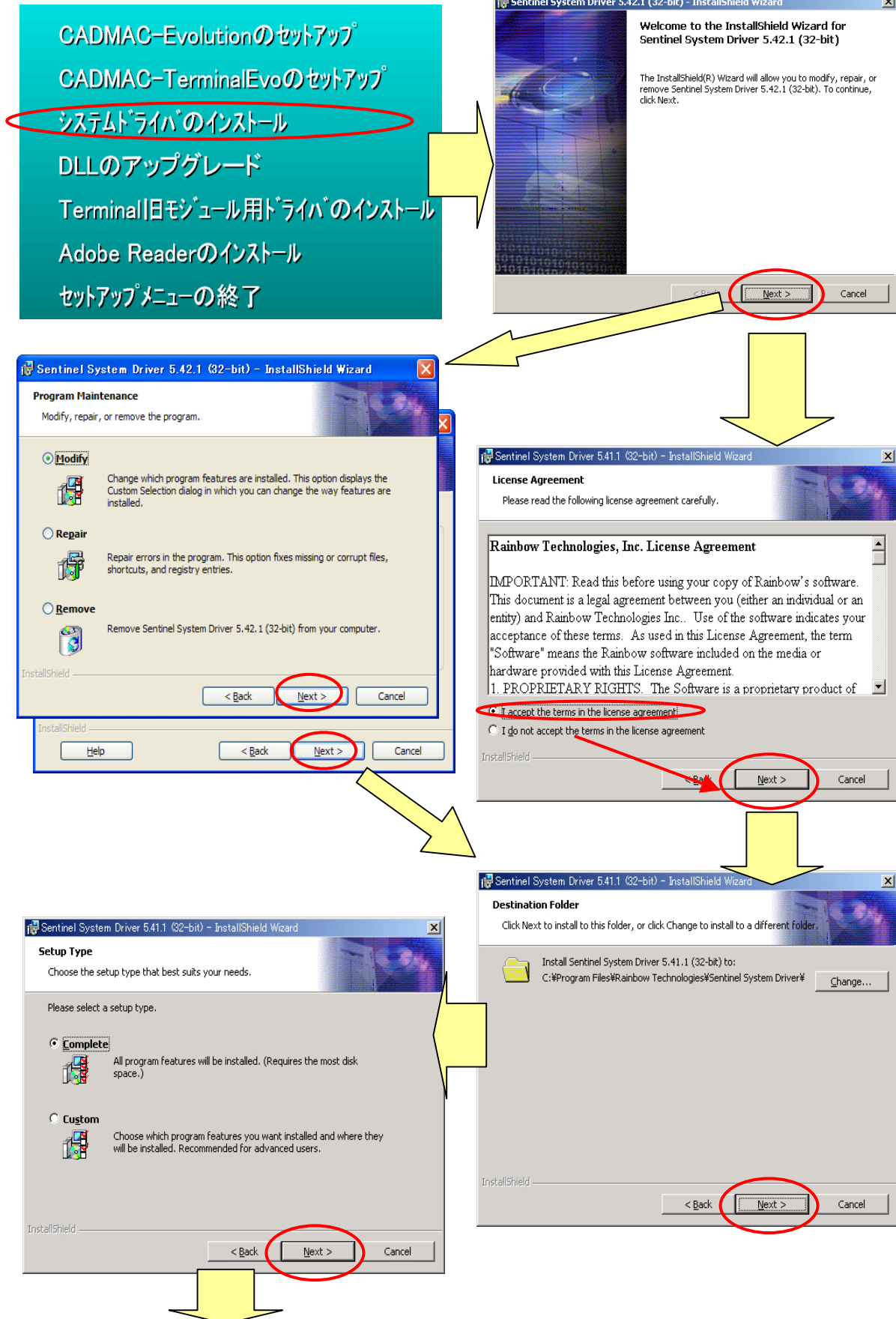
セットアップ

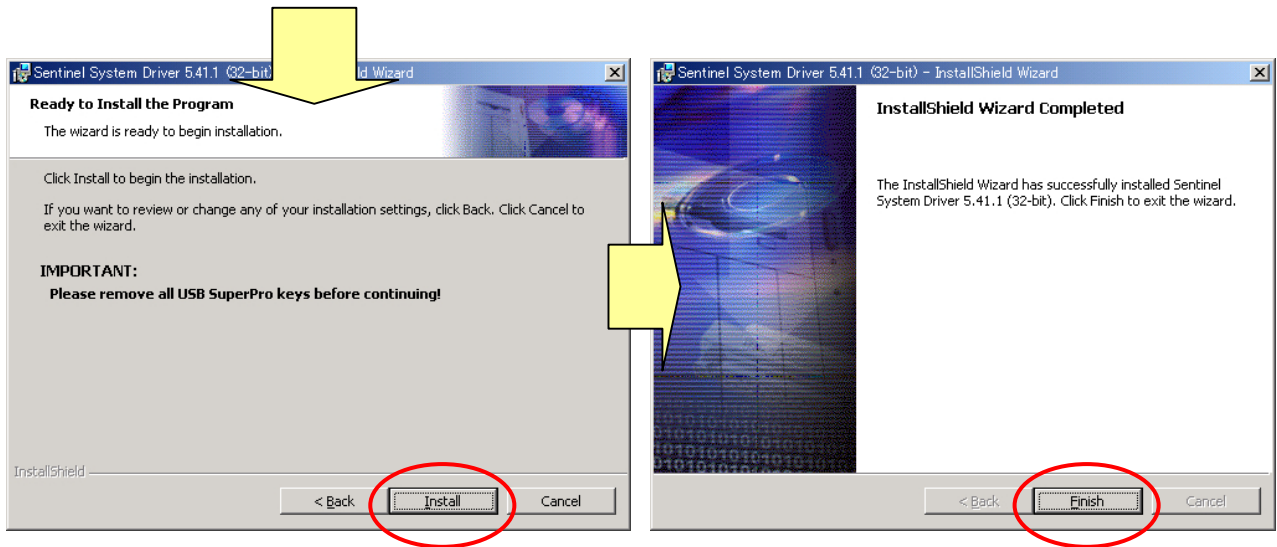
CADMAC-Evolution Set Up
を実行します
セットアップ先のフォルダ C:\CADMAC2k
継続 中断
 日付の新しいファイルのみ更新する
アイコンの登録 現在のユーザ 全てのユーザ
Windows XP Ver.5.1

ユーザー登録FD

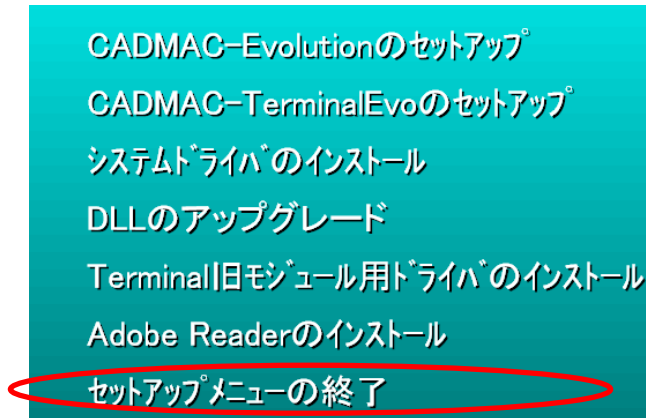
インストール
ユーザー登録FDを入れてください
ディスクドライブ A¥ 継続
新規インストールやユーザー登録FDが変更されたときはこちらを選択してください
バージョンアップ
インストールされていないのでバージョンアップできません。 継続
セットアップを中断する

③ 以下の手順で、システムドライバのインストールを実行します。





④ セットアップメニューを終了します。



⑤ USB プロテクトユニットをパソコンに接続します。

(通常パソコンには USB ポートが複数ありますが、接続先はどのポートでも構いません。)



USB プロテクトユニット



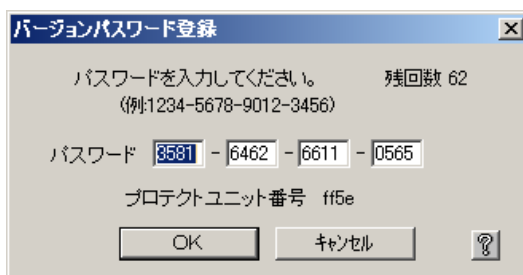
USB プロテクトユニットを初めてパソコンに接続した場合、Windows のバージョンによっては「新しいハードが認識されました」とメッセージが表示することがあります。

表示した場合は

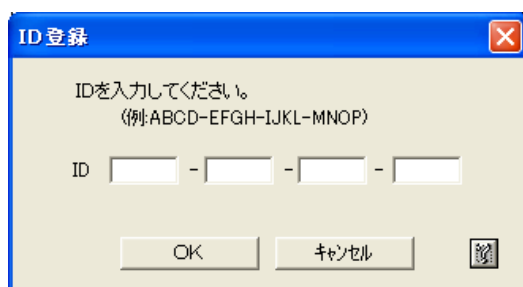
- ・「インターネットに接続」にて「しない」
- ・「自動的に検索」を「選択」

と選択すると、パソコンにモジュールを認識させることができます。

- ⑥ キヤドマックを起動してください。
正常に起動したら「**仮バージョンパスワード**」を入力してください。



特殊 ID をお持ちのお客様は、CADMAC 起動後、メニュー[ヘルプ]-[バージョン情報]より「**特殊ユーザ ID**」を登録してください。



- ⑦ 上記の設定が終了しましたら、**旧プロテクトユニットを返送してください。**
旧プロテクトユニットの返送が確認できましたら「**正規バージョンパスワード**」を FAX させていただきます。



旧プロテクトユニット

- 本書に含まれている内容は、いかなる保証もない現状バージョンで提供されるものです。
- 本書の内容に対するソフトの使用、使用結果に対しては正確性、真実性等のいかなる表明、保証も致しません。またバージョンアップで予告無しに仕様の変更をすることがあります。
- 本書の内容を無断で転用することを禁じます。