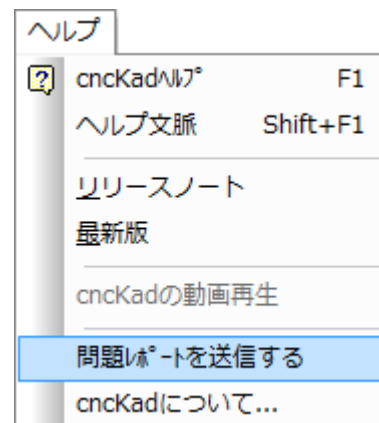
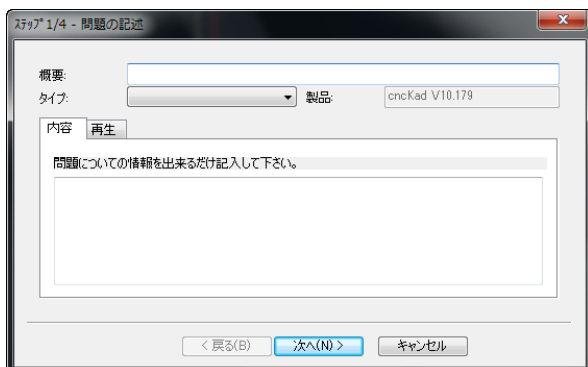


不具合など起きた時、問い合わせ用のデータを作成します。

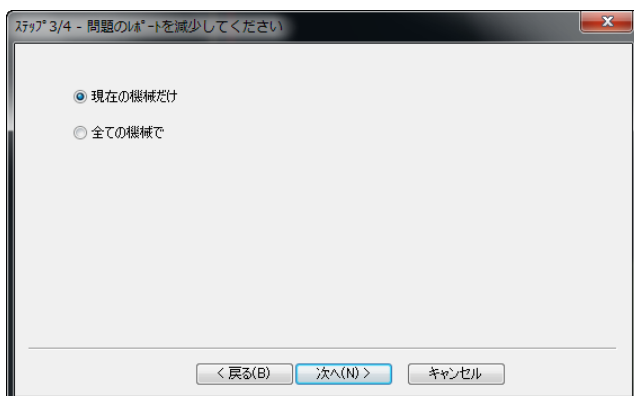
1. 「メニューバー」→「ヘルプ」より「問題レポートを送信する」を選択します。
2. 「ステップ 1/4-問題の記述」ダイアログが表示されます
簡単でかまいませんので、出来れば内容を書いてください。
空白でも問題はありません。
「次へ」ボタンを押します。



3. 「ステップ 2/4-個別データ」ダイアログが表示されます
会社名のみ入力し「次へ」ボタンを押してください。



4. 「ステップ 3/4-問題のレポートを減少してください」ダイアログが表示されます
現在の機種だけにチェックをして、「次へ」ボタンを押します。



5. しばらく待ちます。

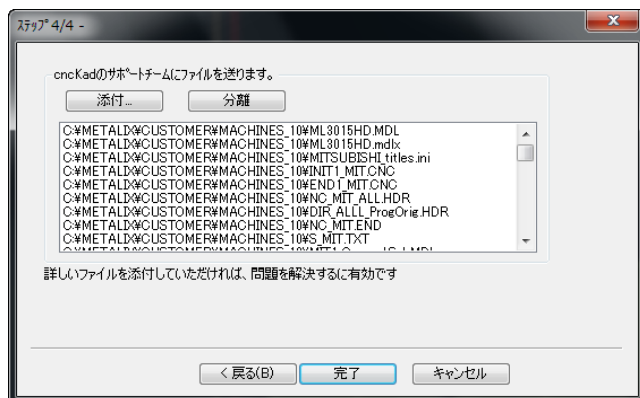
6. 「ステップ 4/4」ダイアログが表示されます

DXF データを読み込み問題が発生した場合は、DXF データの添付をお願いします。

添付方法

- ① **添付** ボタンを押します。
- ② **開く** ダイアログが表示されます。
- ③ DXF データを選択して**開く** ボタンを押します。

完了 ボタンを押します。



7. 「問題の書類」ダイアログが表示されます

「以下の方法で 'report.mpr' ファイルを保存してください」にチェックを入れます。

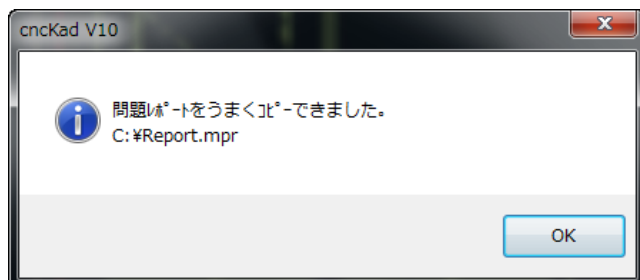
検索 ボタンを押し、データの保存先を指定します。

確定 ボタンを押します。



8. 確認ダイアログが表示されます

OK ボタンを押します。



9. [Report.mpr]が指定場所に出来ています。

[Report.mpr]を送付をお願いします。

以上